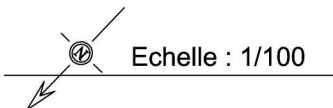
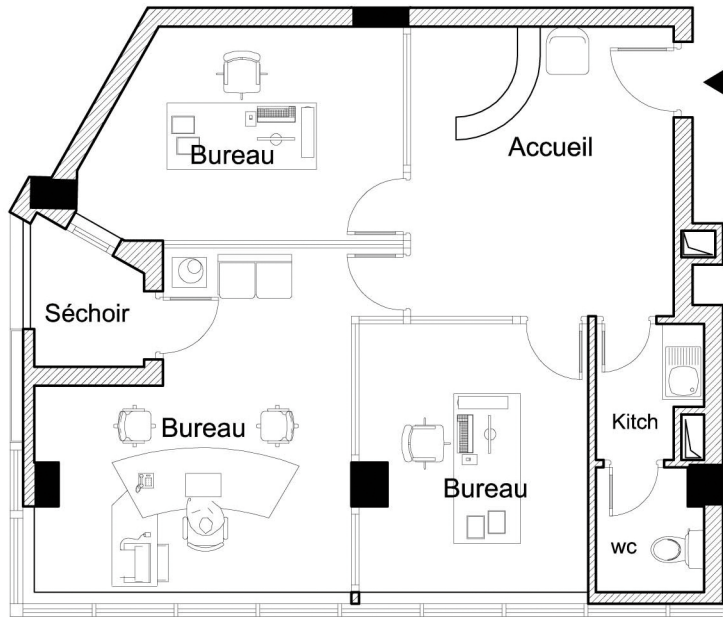


ACCUEIL ET 3 BUREAUX

NIVEAU: 2^{EME}, 3^{EME}, 4^{EME}, 5^{EME},
6^{EME}, 7^{EME} ET 8^{EME} ETAGE

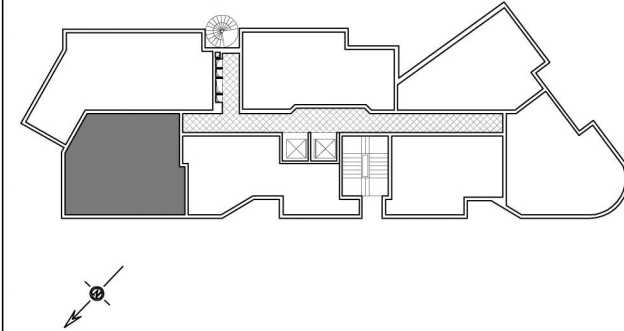


Echelle : 1/100

NB: Ce plan ainsi que sa surface et ses dimensions sont donnés à titre purement indicatif

GREEN CITY

IMMEUBLE BUREAUTIQUE R+10
AVEC RDC COMMERCIAL SIS À SOUSSE



B2.2 - B3.2 - B4.2 - B5.2 -
B6.2 - B7.2 - B8.2

DESIGNATION	SURFACE (m ²)
Bureau 1	16.42
Bureau 2	11.07
Bureau 3	10.55
Accueil	13.33
W.C	02.25
Kitchenette	02.29
Séchoir	02.46
SURFACE UTILE	58.37
SURFACE HORS OEUVRE	68.99
PARTIES COMMUNES	11.57
SURFACE TOTALE	80.56

SAADA HATEM: ARCHITECTE

CENTRE MISK, BLOC B, BUREAU B6, 1073 TUNIS MONTPLAISIR
TEL/FAX: 71 951 876